

# *Amazing Water*

Zuiveren  
Bewegen  
Vormgeven  
Vitaliseren  
Belichten  
Aanleggen



## Beluchters, mixers en luchtpompen

Programma en technische specificaties 2019

# WATER VITALISEREN



*Vissterfte door zuurstofgebrek.*



*Verstikking door eendekroos.*



*Stankoverlast door zuurstofgebrek.*



Beweging en beluchting van water is cruciaal voor de verbetering van de waterkwaliteit en onmisbaar in elke watercultuur. Zuurstofrijk water draagt bij aan de biologische afbraak van organische stoffen in het water.

AUGA bouwt beluchters en mixers voor het optimaliseren en handhaven van de waterkwaliteit in een diversiteit van wateren, waardoor risico op algenvorming, stankoverlast, zuurstofgebrek, vissterfte en stratificatie significant vermindert.



*Temperatuurreductie.*



*Blauwalgen.*



*IJzerhoudend water beluchten.*



### OPENBAAR WATER EN RECREATIEPLASSEN

Stilstaand - en vaak ook ondiep - water kan een bron van overlast veroorzaken bij stijgende temperaturen. Naast vissterfte door zuurstofgebrek, valt ook te denken aan water dat gaat stinken, muggenplagen en overdadige algengroei door opwarmend water.

Met name water in steden, parken, campings en andere recreatierterreinen hebben hier bij warme periodes terugkerend mee te maken en kan zelfs leiden tot een zwemverbod.

Een ander probleem treedt op bij overvloedige regenval. Regenwater wordt nog steeds veelvuldig afgevoerd via het rioleringsstelsel. Bij stortbuien wordt dit systeem vaak overbelast en treden noodoverlopen in werking, die vaak uitkomen in openbare vijvers. Het geloosde rioolwater leidt tot acuut zuurstofgebrek met massale vissterfte als gevolg.



### INDUSTRIE

In de industrie wordt veel water hergebruikt, zoals spoelwater voor de groenten en fruit verwerkende industrie. De kwaliteit van spoelwater wordt aanzienlijk verhoogd als deze gemixt en belucht wordt, bovendien worden vaste stoffen zoals zand, beter gescheiden van het spoelwater. Mixen en beluchten zorgt bovendien voor stankreductie.

### OPSLAGWATER IN DE KASSENBOUW

Opslagwater in de kassenbouw wordt gebruikt voor beregening/druppelbevloeiing. Stilstaand water veroorzaakt algengroei en kan storingen veroorzaken in de micro-beregningssystemen. Door water te bewegen en te beluchten wordt algenvorming tegengegaan en blijft het opslagwater vitaal.





## VISWATEREN

Teruglopende visvangsten en vissterfte: twee hoofdproblemen in visvijvers. Wanneer hengelsportverenigingen in de door hun beheerde vijvers periodiek vis uitzetten, kan de aanwezige biomassa groter worden dan de draagkracht van de vijver. De visstand valt na verloop van tijd uiteindelijk terug naar de draagkracht, waardoor de uitgezette vis binnen kortere of langere tijd in conditie verslechtert of zelfs verloren gaat.

Door de waterlagen te mixen en zuurstof toe te voegen wordt de draagkracht verhoogd met als doel de hoeveelheid vis in een vijver langdurig op een hoger peil te houden.

## GRACHTENWATER

Grachtenwater bezit thans vooral nog een esthetische functie rondom kastelen en landhuizen. Stilstaand en stinkend water, fluctuerend waterpeil, dichtgroeiën door eendenkroos en bodemafzettingen zijn echter actuele problemen bij het instandhouden van een gracht.

Door circulatie in het water te brengen en het mixen van de waterlagen wordt de kwaliteit ervan aanzienlijk verbeterd, draagt bij tot bodemverbetering, wordt eendenkroos in bedwang gehouden en zorgt ook in de diepere waterlagen voor zuurstofverrijking.

Type	Flow	MegaFlow	AirFlow	Mega AirFlow	Megaflow combi	V-Flow	S-Flow	ProFlow	Airtec	AirTec Pro
Pagina	6	7	8	9	10	11	12	13	14	15
Zuurstofverrijking			•	•	•	•	•	•		
Circulatie	•	•	•	•	•			•		
Anti-laagvorming	•	•	•	•	•			•		
Flotatie			•	•						
Bodemverbetering			•	•	•					
Temperatuurreductie	•	•					•			
Beluchting			•	•	•	•	•	•	•	•
Ontgassen			•	•			•	•		
IJsvrij houden	•	•	•	•	•				•	•
Decoratieve fontein						•				
Geluidsniveau	0	0	00	00	00	000	000	000	0	0

## Flow mixers

Flow propellermixers zorgen voor doorstroming en mixen van de waterlagen bij stilstaand water in grachten, vijvers, meren en opslagbassins.

Type	Opstelling	Motor P2 kW	Spanning V / Hz	Kabel m	L x B x H mm	Art. nr.
Flow 37 F	Drijvend	0,37	230 / 50	20	980 x 980 x 770	103101
Flow 37 S	Stationair	0,37	230 / 50	20	556 x 590 x 530	103100
Flow 75 F	Drijvend	0,75	230 / 50	20	980 x 980 x 770	103104
Flow 75 S	Stationair	0,75	230 / 50	20	556 x 590 x 530	103102
Flow M-150 F	Drijvend	1,50	230 / 50	20	980 x 980 x 770	103106
Flow M-150 S	Stationair	1,50	230 / 50	20	556 x 590 x 530	103105

Flow 75 S - Stationaire opstelling



Flow 75 F - Drijvende opstelling

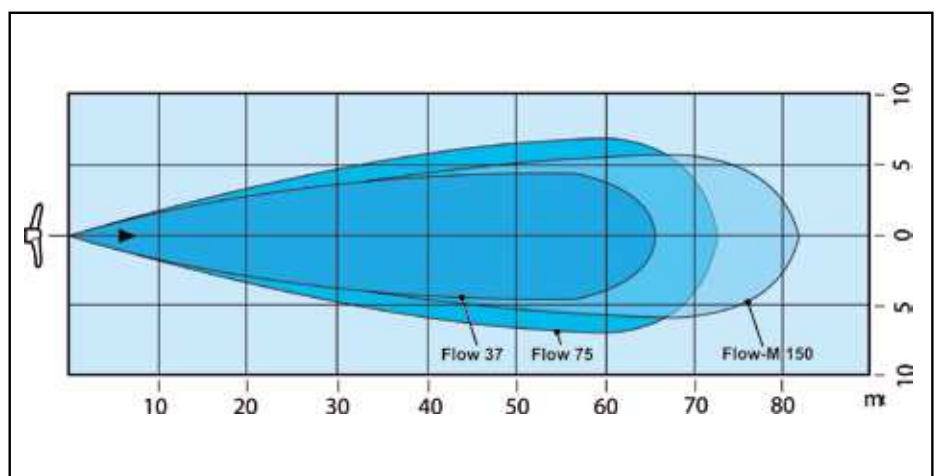


### Toepassingen

- Circulatie.
- Anti-laagvorming.
- Temperatuurreductie.
- IJsvrijhouder.

### Technische informatie

- Instelbare stromingshoek.
- Voetplaat met contragewicht.
- Beschermkooi rondom propeller.
- Incl. verankeringssogen.
- Ook in 400 V 3 Ph. leverbaar.
- Motorkabel op gewenste lengte leverbaar.
- F-uitvoering met kunststof drijver.
- Type 37 en 75: 1400 tpm
- Type 150: 2800 tpm



Werkzone

## MegaFlow mixers

MegaFlow mixers brengen zeer grote hoeveelheden water in beweging tegen een laag energieverbruik, geschikt voor grootschalige waterprojecten.

Type	Opstelling	Motor P2 kW	Spanning V / Hz	Kabel m	L x B x H mm	Art. nr.
MegaFlow 75 F	Drijvend	0,75	230 / 50	20	1958 x 1860 x 1306	103114
MegaFlow 75 S	Stationair	0,75	230 / 50	20	1958 x 1006 x 1306	103112
MegaFlow 150 F	Drijvend	1,50	20	1958 x 1860 x 1306	103116	
MegaFlow 150 S	Stationair	1,50	230 / 50	20	1958 x 1006 x 1306	103115

MegaFlow 150 F - Drijvende opstelling



MegaFlow in werking

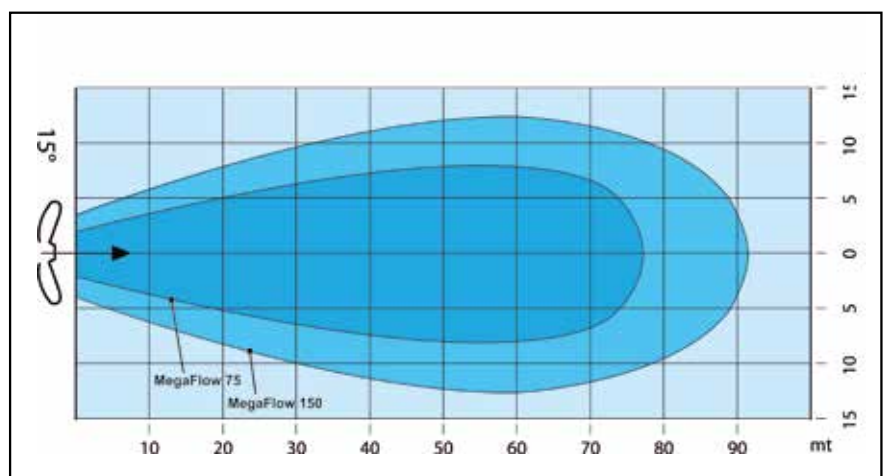


### Toepassingen

- Circulatie.
- Anti-laagvorming.
- Temperatuurreductie.
- IJsvrijhouder.

### Technische informatie

- Instelbare stromingshoek.
- Laagtoerige motor:  
Type 75: 1400/123 tpm  
Type 150: 1400/112 tpm
- Ook in 400 V leverbaar.
- Motorkabel op gewenste lengte leverbaar.
- Stationaire en drijvende uitvoering.
- Afwijkende constructies mogelijk.
- F-uitvoering met kunststof drijver.



Werkzone

## AirFlow beluchters

AirFlow propellerpompen combineren de kracht van beweging met geïnjecteerde lucht in de vorm van microbelletjes, dat wordt opgenomen in water, noodzakelijk voor een versnelde biologische afbraak van organische stoffen en belangrijk voor alle leven in het water.

Type	Opstelling	Motor P2 kW	Spanning V / Hz	Capaciteit		Kabel m	L x B x H mm	Art. nr.
				m <sup>3</sup> /h	O <sup>2</sup> /m <sup>3</sup>			
AirFlow 25 F	Drijvend	0,25	230 / 50	60	10	10	600 x 730 x 900	103154
AirFlow 37 F	Drijvend	0,37	230 / 50	70	15	20	980 x 980 x 770	103162
AirFlow 37 S	Stationair	0,37	230 / 50	70	15	20	556 x 590 x 530	103151
AirFlow 75 F	Drijvend	0,75	230 / 50	80	20	20	980 x 980 x 770	103155
AirFlow 75 S	Stationair	0,75	230 / 50	80	20	20	556 x 590 x 530	103152
AirFlow 110 F	Drijvend	1,10	230 / 50	150	30	20	980 x 980 x 770	103156
AirFlow 110 S	Stationair	1,10	230 / 50	150	30	20	556 x 590 x 530	103153

### AirFlow 25 F



### AirFlow 75 S



### Toepassingen

- Zuurstofverrijking.
- Circulatie.
- Anti-laagvorming.
- Flotatie.
- Bodemverbetering.
- Beluchting.
- Ontgassen.
- IJsvrijhouder.

### Technische informatie

- Instelbare stromingshoek.
- Ingebouwd venturi-systeem.
- Voetplaat met contragewicht.
- Beschermkooi rondom propeller.
- Incl. verankeringsogen.
- Ook in 400 V 3 Ph. leverbaar (m.u.v. AirFlow 25).
- Motorkabel op gewenste lengte leverbaar.
- F-uitvoering met kunststof drijver.
- AirFlow 25 F uitgevoerd met afdichtingsloze splijtbussmotor, hogere reinigingsintervallen.
- Toerental 2800 tpm.

### AirFlow 110 F





## Mega AirFlow beluchters

De krachtige Mega AirFlow propellerpomp levert een enorme capaciteit, in combinatie met zuurstofinjectie en is uitstekend toe te passen in grotere waterprojecten.

Type	Opstelling	Motor P2 kW	Spanning V / Hz	Kabel m	L x B x H mm	Art. nr.
Mega AirFlow 220 F	Drijvend	2,2	400 / 50	20	1000 x 1200 x 1390	103166
Mega AirFlow 300 F	Drijvend	3,0	400 / 50	20	1000 x 1200 x 1390	103167

Mega AirFlow 220 F



### Toepassingen

- Zuurstofverrijking.
- Circulatie.
- Anti-laagvorming.
- Flotatie.
- Beluchting.
- Ontgassen.
- IJsvrijhouder.
- Bodemverbetering

### Technische informatie

- Instelbare stromingshoek tot 45°.
- Ingebouwd venturi-systeem.
- Motorkabel op gewenste lengte leverbaar.
- F-uitvoering met kunststof drijver.
- Toerental 2800 tpm.



## MegaFlow Combi

Combi-systemen, bestaande uit een Megaflow mixer en een AirFlow beluchter, samengebouwd in een aggregaat, voor beluchting en beweging van grote waterhoeveelheden in grootschalige waterprojecten.

Type	Opstelling	Motor P2 kW	Spanning V / Hz	Kabel m	L x B x H mm	Art. nr.
MegaFlow Combi 75 / AirFlow 110 F	Drijvend	0,75 + 1,10	230 / 50	20	1958 x 1860 x 1306	103171
MegaFlow Combi 75 / AirFlow 110 S	Stationair	0,75 + 1,10	230 / 50	20	1958 x 1006 x 13006	103170
MegaFlow Combi 150 / AirFlow 110 F	Drijvend	1,5 + 1,10	230 / 50	20	1958 x 1860 x 1306	103173
MegaFlow Combi 150 / AirFlow 110 S	Stationair	1,5 + 1,10	230 / 50	20	1958 x 1006 x 13006	103172

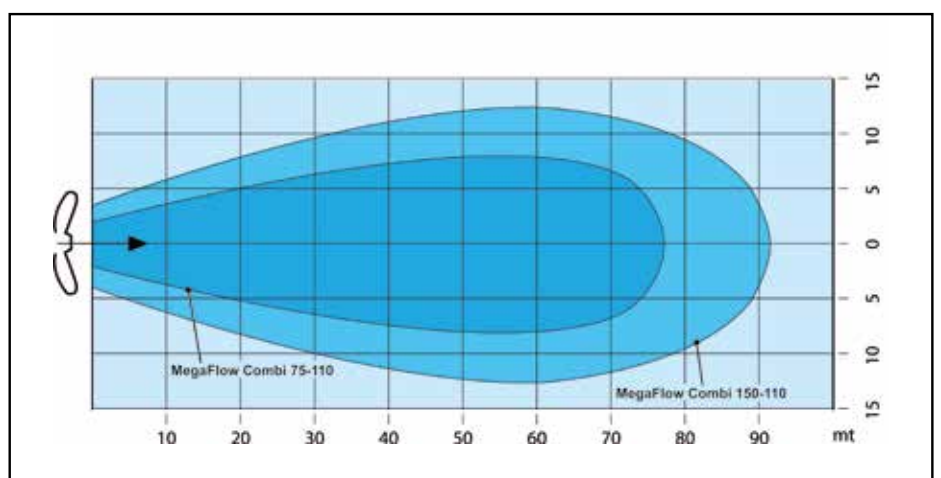


### Toepassingen

- Zuurstofverrijking.
- Circulatie.
- Anti-laagvorming.
- Bodemverbetering.
- Beluchting.
- Ijsvrijhouder.

### Technische informatie

- Instelbare stromingshoek.
- Ook in 400 V leverbaar.
- Motorkabel op gewenste lengte leverbaar.
- Stationaire en drijvende constructie.
- Meer uitvoeringen mogelijk.
- F-uitvoering met kunststof drijver.
- Toerental 1400 / 2800 tpm.



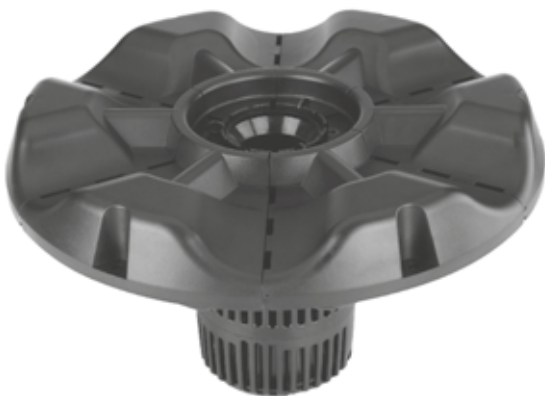
Werkzone

## V-Flow Fontein beluchters

Beluchting in combinatie met een mooi fonteinbeeld, in veel situaties een goede oplossing voor vijvers en grachten in woonwijken, campings en overal waar beluchting nodig is bij stilstaand water. Zeer geschikt als fontein in licht vervuuld natuurwater.

Type	Opstelling	Motor P2 kW	Spanning V / Hz	Fonteinbeeld		Kabel m	L x B x H mm	Art. nr.
				Diameter m	Hoogte m			
V-Flow 20 F	Drijvend	0,12	230 / 50	1,20	1,00	10	400 x 400 x 240	103161
V-Flow 60 F	Drijvend	0,60	230 / 50	5,50	1,30	20	980 x 980 x 770	103168
V-Flow 75 F	Drijvend	0,75	230 / 50	6,50	1,70	20	980 x 980 x 770	103157
V-Flow 110 F	Drijvend	1,10	230 / 50	7,00	1,90	20	980 x 980 x 770	103158
V-Flow 190 F	Drijvend	1,90	230 / 50	7,50	2,90	20	980 x 980 x 770	103169

V-Flow 20F



V-Flow 110F



### Toepassingen

- Zuurstofverrijking.
- Beluchting.
- Decoratieve fontein.
- V-Flow 20 is voor particulier gebruik.

### Technische informatie

- Voetplaat met contragewicht.
- Beschermkooi rondom de propellerpomp.
- Incl. verankeringssogen.
- Ook in 400 V 3 Ph. leverbaar.
- Motorkabel op gewenste lengte leverbaar.
- Kunststof drijver.
- Toerental 2800 tpm.
- V-Flow 190 F incl. frequentieregeling voor traploos instellen van de fonteinhoogte en diameter.



## S-Flow volume beluchters

De enorme waterverplaatsing resulteert in temperatuurreductie van opgewarmd water, ontgassing en zuurstofverrijking.

Type	Opstelling	Motor P2 kW	Spanning V / Hz	Capaciteit m <sup>3</sup> /h	Kabel m	L x B x H mm	Art. nr.
S-Flow 37 F	Drijvend	0,40	230 / 50	120	20	680 x 680 x 486	103165
S-Flow 75 F	Drijvend	0,75	230 / 50	192	20	680 x 680 x 486	103159
S-Flow 110 F	Drijvend	1,10	230 / 50	186	20	680 x 680 x 486	103160
S-Flow 150 F	Drijvend	1,50	230 / 50	222	20	680 x 680 x 486	103163
S-Flow 220 F	Drijvend	2,20	400 / 50	324	20	680 x 680 x 486	103164

S-Flow bovenaanzicht



S-Flow vooraanzicht



### Toepassingen

- Zuurstofverrijking.
- Temperatuurreductie.
- Beluchting.
- Ontgassen.

### Technische informatie

- Voetplaat met contragewicht.
- Beschermkooi rondom de propellerpomp.
- Incl. verankeringssogen.
- Ook in 400 V 3 Ph. leverbaar.
- Motorkabel op gewenste lengte leverbaar.
- Kunststof drijver.
- In hoge mate vuil ongevoelig.
- Type 37 en 75: 1400 tpm.
- Type 110, 150 en 220: 2800 tpm.



## Pro-Flow pompen

De ProFlow propeller-buispompen verplaatsen grote watervolumes tegen een zeer laag stroomverbruik. De pompentechniek is gebaseerd op lage opvoerhoogtes.

ProFlow pompen kunnen gebruikt worden in meren of vijvers om water van diepere lagen naar het oppervlak te brengen voor her mixen van de waterlagen. Op deze manier wordt het water verrijkt met zuurstof en kan de gelaagdheid worden opgeheven, wat resulteert in een consistente concentratie van voedingsstoffen in de waterkolom.

Type	Opstelling	Motor P2 kW	Buis-diameter mm	Max. capaciteit m <sup>3</sup> /h	Max. opvoerhoogte m	Kabel-lengte m	L x B x H mm	Art. nr.
ProFlow 37 / 140F	Drijvend	0,37	140	75	0,80	20	680 x 680 x 1730*	103180
ProFlow 37 / 140S	Stationair	0,37	140	75	0,80	20	475 x 475 x 610**	103181
ProFlow 37 / 160F	Drijvend	0,37	160	135	0,75	20	680 x 680 x 1730*	103182
ProFlow 37 / 160S	Stationair	0,37	160	135	0,75	20	475 x 475 x 610**	103183
ProFlow 75 / 140F	Drijvend	0,80	140	55	1,25	20	680 x 680 x 1730*	103184
ProFlow 75 / 140S	Stationair	0,80	140	55	1,25	20	475 x 475 x 610**	103185
ProFlow 75 / 160F	Drijvend	0,75	160	125	1,10	20	680 x 680 x 1730*	103186
ProFlow 75 / 160S	Stationair	0,75	160	125	1,10	20	475 x 475 x 610**	103187
ProFlow 75 / 200F	Drijvend	0,75	200	205	0,70	20	680 x 680 x 1730*	103188
ProFlow 75 / 200S	Stationair	0,75	200	205	0,70	20	475 x 475 x 610**	103189

\* Afhankelijk van buislengte. \*\* Exclusief buis.

ProFlow 75/160 F



ProFlow 140F Stationair



### Toepassingen

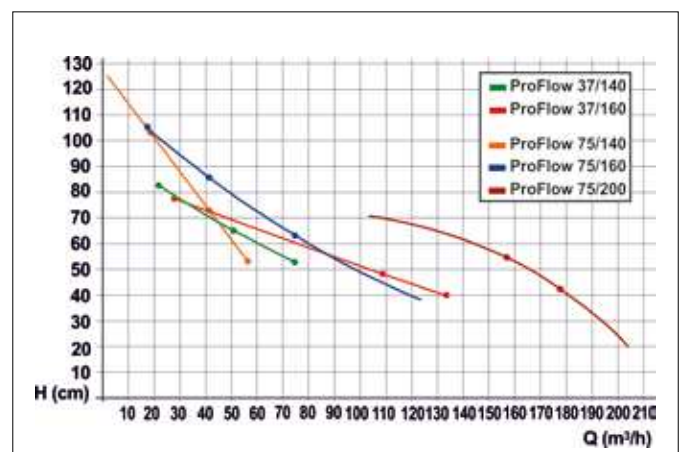
- Zuurstofverrijking.
- Beluchting.
- Circulatie.
- Ontgassing.
- Anti-laagvorming.
- Circulatie.
- Waterval.
- Beekloop.
- Overpompen.



ProFlow 140 F in werking.

### Technische informatie

- Geschikt voor continue bedrijf.
- In hoge mate vuilongevoelig.
- Laag stroomverbruik.
- Toerental 1400 tpm.



## AirTec Luchtmembraanpompen

Zuurstofverrijking levert een grote bijdrage aan het welzijn van vissen en planten in particuliere vijvers en voor de bacteriecultuur in filtersystemen, die voor omzetting zorgen van organische stoffen. Ook geschikt als ijsvrijhouder in vijvers.

Type	Motor W	Spanning V / Hz	Motorkabel m	Qmax l/h	Hmax m	Aantal stenen	Slang m	L x B x H mm	Art. nr.
AirTec Set 600	10	230 / 50	2	600	2	2	2 x 5	140 x 105 x 115	01C015
AirTec Set 1200	15	230 / 50	2	1200	2	2	2 x 5	180 x 145 x 145	01C012
AirTec Set 2400	30	230 / 50	2	2400	3	4	4 x 5	216 x 170 x 175	01C013

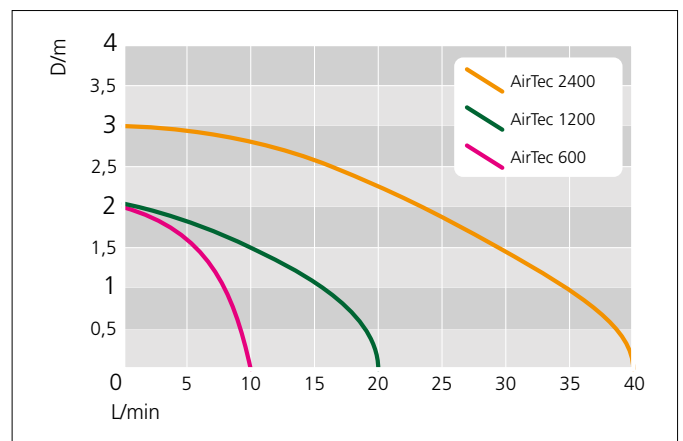


### Toepassingen

- Zuurstofverrijking.
- Beluchting.
- Ontgassen.

### Technische informatie

- Geschikt voor buitenopstelling.
- Geruisarme werking.
- Complete set met slang, verdeler en luchtstenen.
- Kunststof behuizing.



D/m = Dompeldiepte luchtstenen in meter.

## AirTec Pro Luchtmembraanpompen

Zeer degelijk gebouwde luchtmembraanpompen met metalen behuizing, voor zuurstofvoorziening in grotere vijvers, viscontainers en filtersystemen.

Type	Motor W	Spanning V / Hz	Motor-kabel m	Q max l / h	H max m	Pomp-aansluiting ø mm	Verdeler ø 19 mm		L x B x H mm	Art. nr.
							ø slangaansl.	Aantal		
AirTec Pro 3600	40	230 / 50	1,5	3600	3	19	4	4	270 x 200 x 200	103016
AirTec Pro 4800	50	230 / 50	1,5	4800	3,5	19	4	6	270 x 200 x 200	103018
AirTec Pro 6000	60	230 / 50	1,5	6000	3,5	19	4	6	270 x 200 x 200	103021

### AirTec Pro

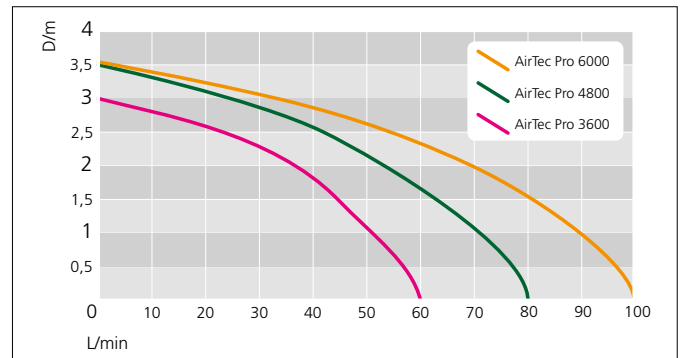


### Toepassingen

- Zuurstofverrijking.
- Beluchting.
- Ontgassen.

### Technische informatie

- Geschikt voor buitenopstelling.
- Geruisarme werking.
- Incl. verdeler.
- Metalen behuizing.



D/m = Dompeldiepte luchtstenen in meter.

## HI-OXY luchtstenen, -kogels en -disks

Hoge kwaliteit grijs/blauwe luchtstenen, door het speciale productieproces ontstaan veel extra poriën die voor een luchtstroom met fijne luchtballen zorgen.

Type	Afmeting ø cm	Capaciteit l / h	Aansluiting ø mm	Art. nr.
HI-Oxy kogel	5	120	8 / 4	903005



Type	Afmeting ø x L cm	Capaciteit l / h	Aansluiting ø mm	Art. nr.
HI-Oxy cylinder	3 x 13	240	8 / 4	903007
HI-Oxy cylinder	5 x 20	1000	8 / 4	903008



Type	Afmeting ø cm	Capaciteit l / h	Aansluiting ø mm	Art. nr.
HI-Oxy disk	10,7	250	8 / 4	903009
HI-Oxy disk	20	1500	9	903010



## AUGA 2019

Verdere ontwikkelingen en technische wijzigingen voorbehouden.

Zet-en drukfouten vormen geen reden tot aanspraak op schadevergoeding. Geheel of gedeeltelijke reproductie van deze publicatie in welke vorm of met welk middel dan ook, is verboden zonder schriftelijke toestemming van Auga.

AUGA is een geregistreerde merknaam.



Aanmelden  
nieuwsbrief via  
onze website.



[www.auga.nl](http://www.auga.nl)

Winkelskamp 13  
7255 PZ Hengelo Gld  
Nederland  
Tel. +31 (0) 575 46 80 20  
[info@auga.nl](mailto:info@auga.nl)  
[www.auga.nl](http://www.auga.nl)

**AUGA**  
Amazing Water